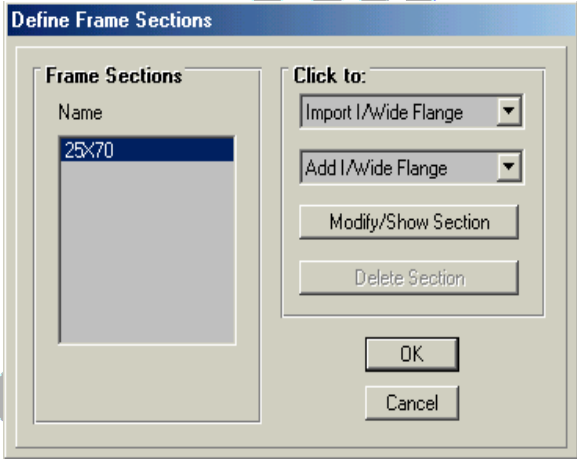
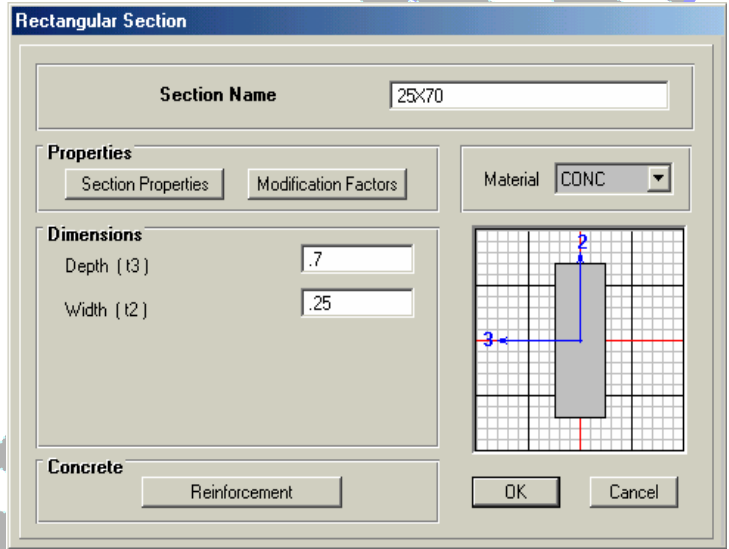



6- بنفس الفكرة نقوم بتعريف قطاع الكمره فمن القائمة Define نختار أمر Frame Sections فيظهر مربع الحوار كما بـ (الشكل 7- 11) من هذا المربع نختار أمر Modify/Show Section فيظهر مربع الحوار كما بـ (الشكل 7- 12) نقوم بتغيير إسم القطاع ونختار الإسم الذي يدل على القطاع ويتم تحديد نوع مادة القطاع من قائمة الـ Material وأبعاد القطاع في منطقة الـ Dimensions

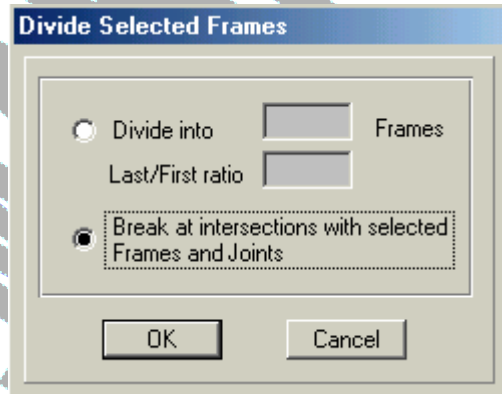


(شكل 7- 11)




(شكل 7- 12)

7- لكي يتم التوافق بين البلاطة والكمرة يجب تقسيم الكمرات لعناصر صغيرة بنفس طول عناصر البلاطة ولتنفيذ هذا الأمر نقوم بتحديد جميع العناصر بإستخدام أمر  ثم من قائمة من قائمة Edit يظهر مربع حوار كما بـ (شكل 7- 13) حيث نختار أمر Break at intersection with selected Frames



(شكل 7- 13)

8- ولرؤية شكل المنشأ بقطاعاته الفعلية نقوم بما يلي :
بتنشيط واجهة الرؤية 3D View ثم ننقر أيقونة أمر  Set Elements أو نختار الأمر من قائمة View فيظهر مربع حوار (شكل 7- 14) حيث نختار منة Show Extrusions و Shrink Elements فيظهر المنشأ كما بالصورة (شكل 7- 15)